



wohltuend. menschlich.

So erreichen Sie uns

Ambulante Palliativpflege

Am Oelpfad 18
44263 Dortmund
Mobil (0173) 737 05 95

Weitere Angebote und Informationen

Caritas Service Center

Wißstraße 32, 44137 Dortmund
Tel. (0231) 18 71 51-21
Fax (0231) 18 71 51-29
servicecenter@caritas-dortmund.de

Bitte helfen Sie uns mit Ihrer Spende!

Da die Kranken- und Pflegekassen unsere Arbeit nicht ausreichend finanzieren, sind wir auf Ihre Unterstützung angewiesen. Spendenkonto:
IBAN DE80 4726 0307 0014 1313 00
BIC GENODEM1BKC
Stichwort: „Ambulante Palliativpflege“.
Für eine Spendenquittung teilen Sie uns bitte unter „Verwendungszweck“ Ihre Adresse mit.

Herausgeber: Caritasverband Dortmund e.V., Stand: August 2014
Gestaltung: www.yodesigns.de, Fotos: MEV-Verlag

Cicely Saunders

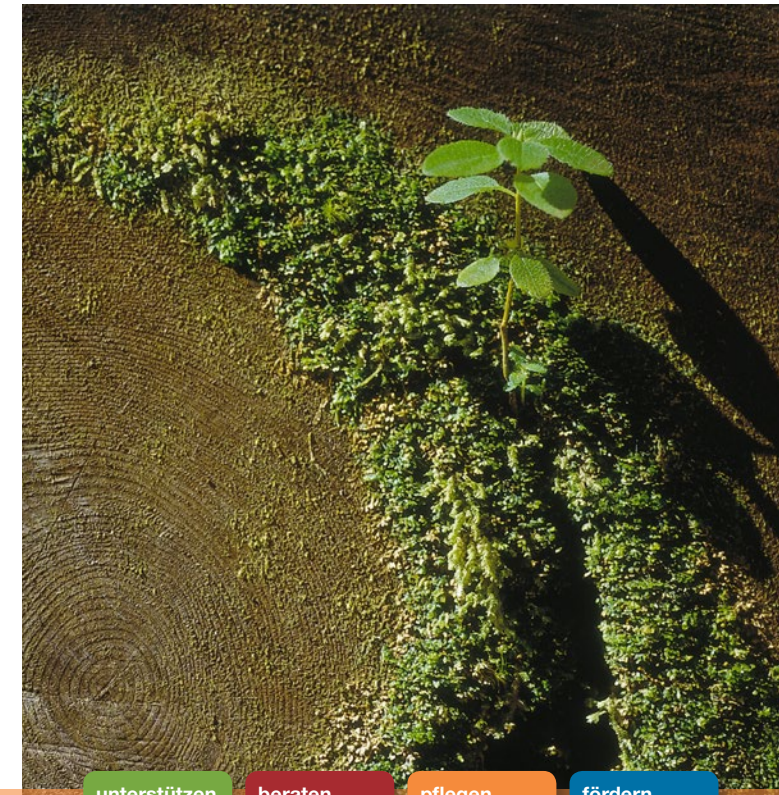
»Sie sind wichtig, weil Sie eben sind. Sie sind bis zum letzten Augenblick Ihres Lebens wichtig. Wir werden alles tun, damit Sie nicht nur in Frieden sterben, sondern auch bis zuletzt leben können.«



wohltuend. menschlich.

Ambulante Palliativpflege

**Pflegende Begleitung in der
letzten Lebensphase**



unterstützen

beraten

pflegen

fördern

Bis zum Lebensende zu Hause bleiben dürfen

Schwersterkrankte und sterbende Menschen haben den Wunsch, ihre letzten Tage und Stunden mit vertrauten Menschen im gewohnten Lebensumfeld verbringen zu können.

Die MitarbeiterInnen des ambulanten Palliativpflegedienstes möchten Sie bei der Erfüllung dieser Wünsche unterstützen. Unser gemeinsames Anliegen ist es, körperliche Beschwerden und seelische Nöte in der letzten Lebensphase frühzeitig zu erkennen und ganzheitlich zu behandeln. Mit gezielter Therapie können diese soweit gelindert werden, dass der Betroffene wieder Lebensqualität erfährt und in Würde und Frieden sterben kann.

Was wir für Sie tun können

- Wir leisten eine kontinuierliche Bezugspflege durch berufs- und lebenserfahrene, in der Palliativpflege ausgebildete Fachkräfte.
- Wir pflegen nach den neuesten Erkenntnissen der Palliativpflege.
- Wir nehmen uns gezielt der Linderung von Symptomen sowie seelischer Nöte an.
- Wir arbeiten eng mit den behandelnden Ärzten zusammen.
- Wir beraten und begleiten Angehörige kontinuierlich, auch in der Trauerphase.
- Wir betrachten Sterben und Tod als Teil des Lebens und sind für die Begleitung im Sterbeprozess da.

Kosten

Die Kosten für die ambulante Grund- und Behandlungspflege von Palliativpatienten übernimmt die Krankenkasse. Besteht bereits eine Pflegestufe, kann auch hierüber abgerechnet werden. Gern sind wir Ihnen bei allen Fragen behilflich.

Unsere Netzwerkpartner

- Hausärzte, Schmerztherapeuten
- Palliativmediziner
- Malteser-Hospizdienste
- Palliativstation des St. Johannes-Hospitals
- Hospiz am Bruder-Jordan-Haus
- Apotheken

Wir sind Partner des Palliativ- und Hospiznetz Dortmund: www.phnetz-do.de

»Nicht dem Leben mehr Tage, sondern den Tagen mehr Leben geben!«

Cicely Saunders

pflegen

Ambulante Palliativpflege

